



***tsujido racing***<sup>®</sup>



**CATALOG**

Snipe intercollege model

## PURODUCT PURODUCTY/Snipe

TSUJIDO RACINGでは2022年日本で開催されるスナイプワールド優勝に向け、スナイプを更に進化させるため2019年11月よりスナイプの開発をスタートさせました。

スナイプトップセーラーが集まり、これまでの経験やデータを元にディスカッションを重ねNEWスナイプの設計をACT金井氏に依頼し、ACTにしかできないCFDを用いて様々な船型をテストを行いました。

これによりこれまでのスナイプの性能を飛躍的に性能を超える最適なデザインが完成しました。



### Design by ACT

#### デザイナープロフィール

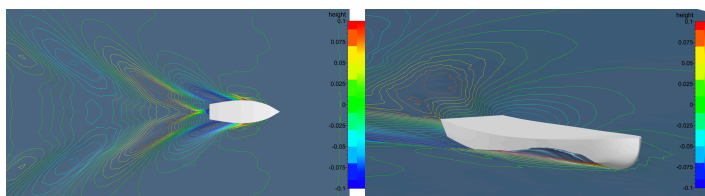
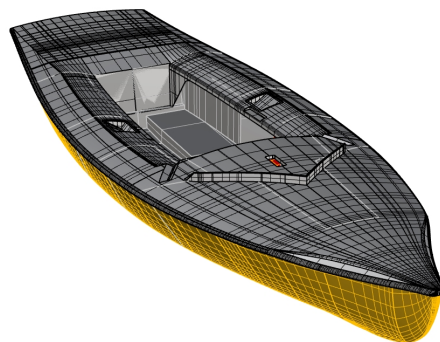
金井亮浩/カリフォルニア州スタンフォード大学航空宇宙工学修士号、東京大学大学院船舶海洋工学専攻修士号取得。1998年に東京大学で船舶海洋工学の博士号を取得。ニッポンチャレンジ、GBRチャレンジを含む3つのアメリカズカップチームに10年間に在籍し、主な技術メンバーとして船体形状やアペンデージの設計、タンクテスト、VPP解析などを担当。また、2ボートテストやレースでは帆走性能の解析にも貢献しました。最近では、レーシングディンギーの設計プロジェクトに携わり、高性能レーシングヨットのプロジェクトを立ち上げてきました。もう一つの興味は、エコロジーの観点から商業船のエネルギー消費量を削減することにあります。

### テクノロジー

ACTの設計技術は、1993年からのアメリカズカップ（ニッポンチャレンジ、ワンワールド、GBRチャレンジ、ETNZ）の設計経験に基づいています。船体設計プログラム[\*1]、

CFD(Computational Fluid Dynamics) [\*2]、VPP(Velocity Prediction Program) [\*3]、2ボートシステム、セイル形状解析システムなどの各種オリジナルソフトウェアを駆使して、科学的な設計手法を開発してきました。特に、CFDがまだ研究段階

であった1993年に開始したCFDによる設計の実績は最も長いものです。また、CFD技術を熟知しており、CFDを効果的かつ正確に使用するための様々なノウハウを有しています。帆走における動的バランスは、設計において重要かつ避けて通れない項目です。CFDとVPPの連携はバランスを明確にするための強力なツールであり、CFDによる動的運動シミュレーションの重要性はますます高まっています。設計は科学的な知見だけでは最終的なものにはならず、設計経験の知識と実船からのフィードバックが実際の設計には重要な要素となります。設計は、船体設計プログラム、CFD、VPP、経験を駆使して反復サイクルで最適化していきます。より精度の高い設計、より困難な設計条件にも対応できるよう、常に設計技術の向上に努めています。また、外部の専門技術者や構造設計の専門家との連携も行っています。



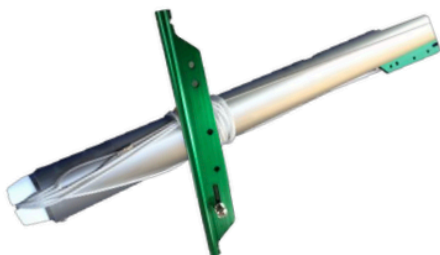
## EQUIPMENT / intercollege model



### 標準装備仕様

辻堂加工製、学連仕様艇2016年モデルに含まれる仕様は以下の通りになります。

- ・マスト（フルコンプリート）・ブーム（フルコンプリート）・センターボード・ラダー・ティラー&エクステンション（XTアルミ）
- ・艀装品一式（トラベラー、バーバーなし）・計測証明書（年度登録なし）・ランチャーポール・シート類一式（曳船用ロープなし）
- ・学連用パドル（木製樹脂コーティング加工）



### Mast / F0-cobra green

日本製マストで2016年にリリース、性能は既存マスト同等で2ポートでのセーリング比較済み安定供給、価格の面でメリットあり。

仕様詳細

- ・サイドステイ/1×19mm/3mm・フォアステイ/2.5mm
- ・メンハリ/2.5mm・ジブハリ/3mm・ステフナー/メンハリ止め付き
- ・スプレッタープラケット・スプレッター（レングス付き450~490）
- ・マストヒール・各ブラックバンド・メンハリブラックバンド止め
- ・ゲースネック・ランチャーシート用ショックコード&リング



### Radder / Tsujido

FRP製ラダー、当社工場で作成。設計段階からこだわり摩擦抵抗を最大限減らし理想のラダーが完成しました。

仕様詳細

- ・FRP製・シーシェア製ガジョン付き・ティラー止めピン付き
- ・ティラーパイプ・ティラーXT（アルミ製/グリップなし）



### Boom / superspar

スーパースパ製でマスト、ブームシェア世界No.1

仕様詳細

- ・アウトホールシステム/2分の1テークル・アウトホールレバー
- ・ランチャーポール用ショックコード・ブラックバンド止め
- ・29mmメインシート用ブロック・バング用アイスライダー



### Center board / TSUJIDO

国産アルマイト加工仕上げ。辻堂加工ではエッジの形状にこだわりスナイプの性能を最大限引き出すセンターに仕上げました。フォイルのエッジは艇の直進性やヘルムに大きな影響を与えます。

仕様詳細

- ・アルマイト加工・ブラックバンド・各艀装品取り付け済み



### Launcher pole / FactoryZERO

ファクトリーゼロ製ランチャーポール、テーパアルマイト仕上げでしなりを最大限に抑えることにより強化のリーチングで理想のジブのパワーを保つことが可能です。

仕様詳細

- ・エンド穴加工ブッシュ×2・シート用デッキスルーブロック付き



### Fitting / rope&blocks

学連艇ではブロック標準仕様はホルトノータスになります。艀装品用ロープ&シート各種装備

※トラベラーシステム、バーバーホラーは別途オプションになります。

## OPTION

### オプション追加／アクセサリ／グレードアップ

オプション、グレードアップ、アクセサリの追加メニューです。  
辻堂加工ではよりユーザーの求める性能に応じてデッキカラーリングに始まりフィッティングのカスタマイズ、艇のグレードアップをお手伝いいたします。  
※追加オプションは別途料金にて承っております。

#### グレードアップメニュー

##### Traver system / トラベラーシステム

ハイアウトコンディションにおけるクローズのスピード向上において理想のセールシェイプを作る事が可能になります。トップ選手のほとんどが使用しています。辻堂加工はこれを推奨します。

##### Racing rope & Sheet / レーシングロープ&シート

コントロールロープ、各種シートのグレードアップメニューになります。  
メインシートなどシート各種すべてのコントロールロープにおいて軽量化と強度を兼ね揃え各用途に応じて最適なロープを選択しています。耐久性にも優れテープ加工済みにてトップチームさながらの艦装でお届けいたします。辻堂加工では日本のナショナルチームの多くにロープを供給し、トップ選手からの信頼も厚い5CRE8とタイアップにてロープを選んでいます。



##### Deck coloring / デッキカラーリング

デッキをご希望のカラーに致します。  
※ご希望に添えない場合もございます。ご了承ください。

##### Endless / エンドレス加工

コントロールロープの片引きを防ぎます。  
トラベラー、アフターブラー、フォアブラー、カニンガム、ジブタック、ジブタックの計5か所施工致します。

##### Barber system / バーバーシステム

角度のきついリーチング、強風時ランチャーが上げれないときにジブの性能を最大限引き上げてくれます。トップ選手のほとんどが使用しています。辻堂加工はこれを推奨致します。

##### Main Halyard lock / メインハリヤードロック

メインハリヤードロックの取り付けをいたします。  
近年470、420、スナイプのトップ選手のほとんどが導入しています。このシステムを導入する事によりブラックバンドからセールがずり落ちるのを防止します。またマストトップにロックが取り付けられている為マスト上部が曲がりやすくなり、カニンガムの効力も最大限に引き出し強風時に最高のパフォーマンスが発揮できるようになります。ロックをつけただけで一つ上のギアにUPすることができます。  
辻堂加工もこれを推奨致します。



##### Fitting customize / フィッティングカスタマイズ

お客様のこだわりの艦装、仕様パーツ指定などご要望のフィッティングを致します。  
例) ジブハリを前後ろ両引きできるようにしたい。  
例) プームのブロックをラチェットにしたい。

#### アクセサリメニュー

##### Deck cover / デッキオーニング

##### Hall cover / ハルカバー

デッキカバー、ハルカバーは紫外線に強いサンブレラ使用している物をご用意しております。  
Tsujiido製とNorth製の2種類から選ぶことができます。  
値段、品質等が異なりますので御気軽にお問い合わせください。

##### Radder case / ラダーケース

##### Mast case / マストケース

##### Center case / センタケース

各種ケースは紫外線に強い生地を使用しているNorth製をご用意しております。

##### Trailer / 船台

ファクトリーゼロ社製のアルミで軽量船台タイヤ付き

#### 艦装品

##### Digital compass / デジタルコンパス

タクティック社製デジタルコンパス。コンパスモード  
タクティックモード・タイマー機能付き

##### Rough wire / ラフワイヤー

ノースセールススペシャルラフワイヤー

##### Sails / レースセール

##### Trawling rope / 曳航ロープ

